

FAQ по установке альтернативной БД 1С

Процесс установки альтернативной базы 1С состоит из 2 этапов:

- 1) Установка альтернативной информационной базы;
- 2) Конфигурирование информационной базы.

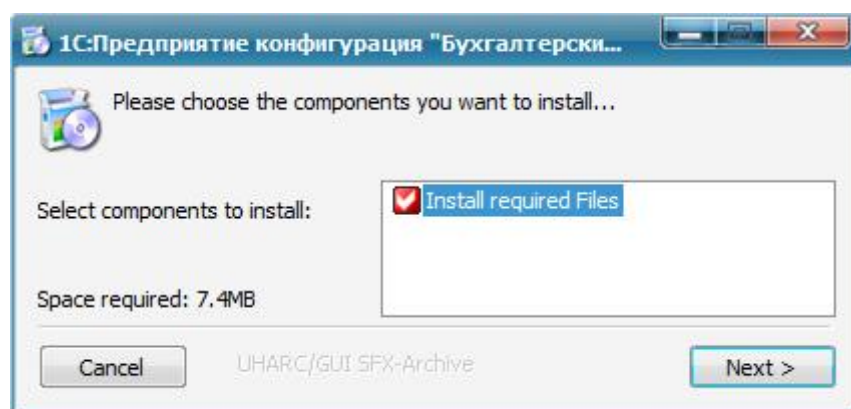
Этап 1. Установка альтернативной информационной базы.

Иногда возникает такая проблема, когда информационная база системы 1С не устанавливается штатным образом. Поэтому можно использовать альтернативный установщик, который находится в данном архиве.

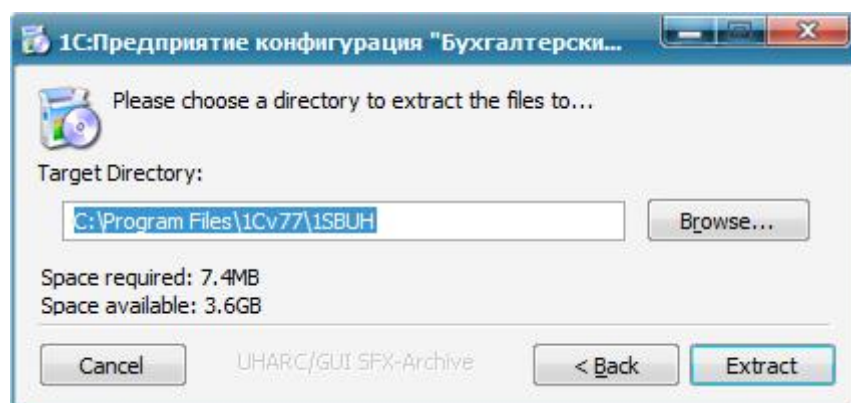
1. Запускаем установщик



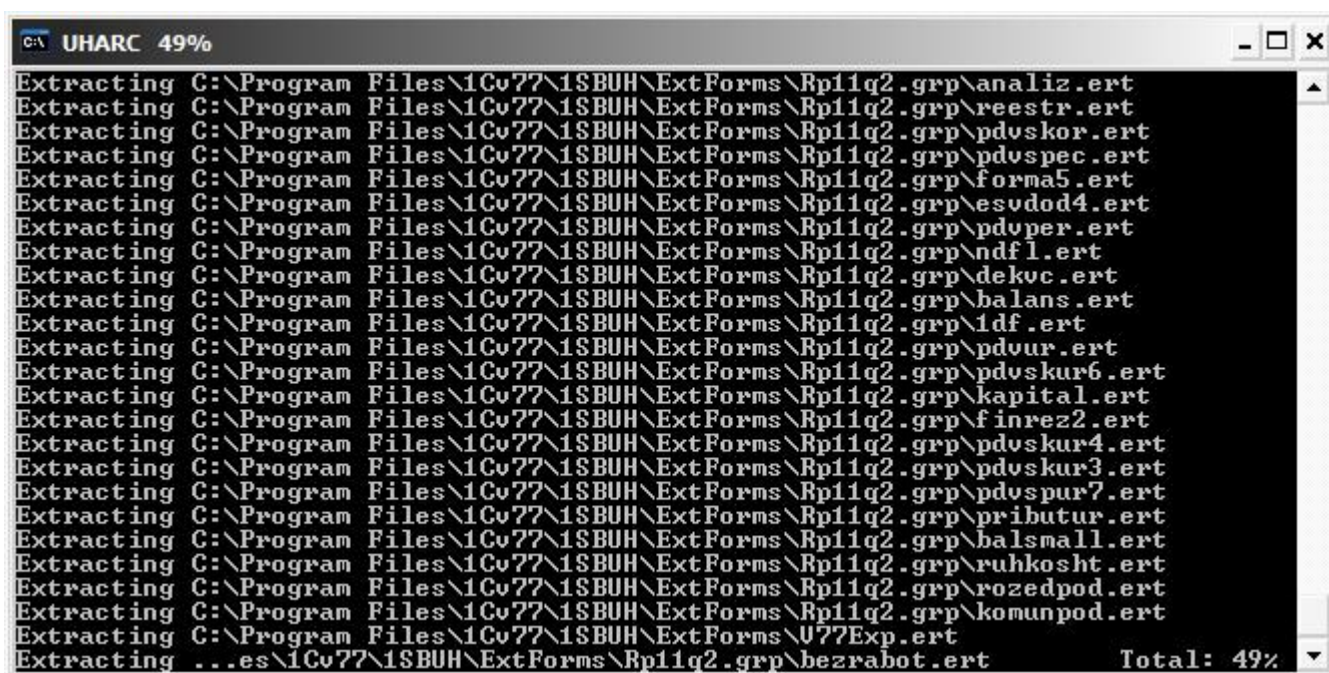
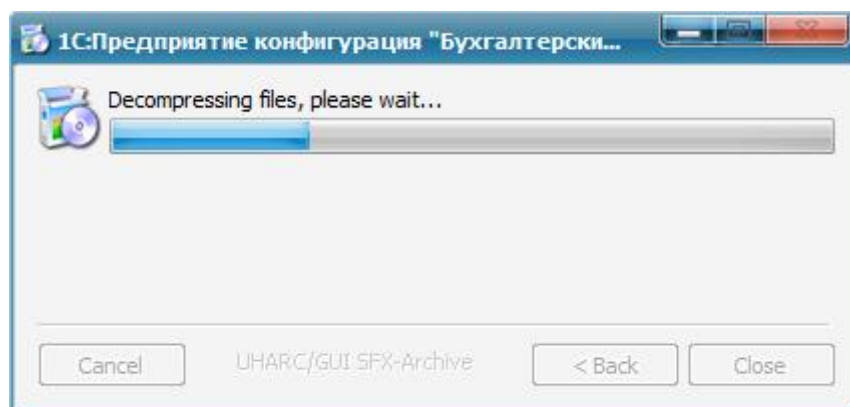
2. В окне приветствия жмем Next >



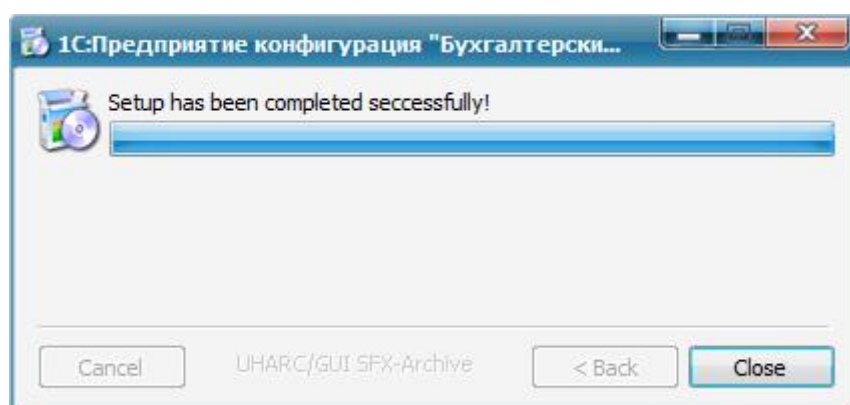
3. Жмем Extract (путь установки не менять!)



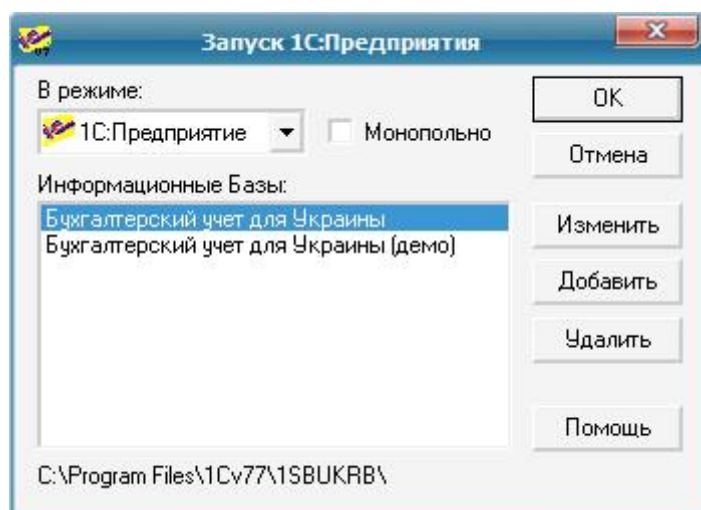
4. Ожидаем окончание установки



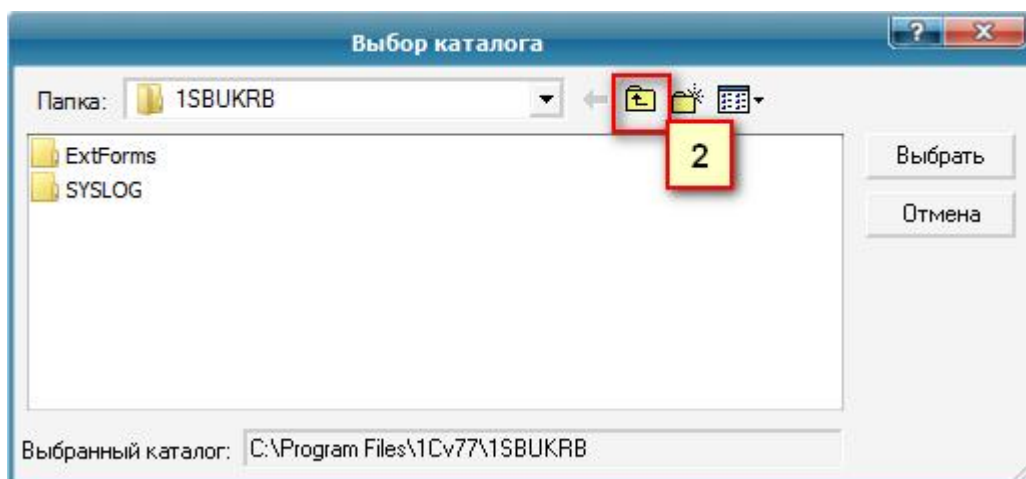
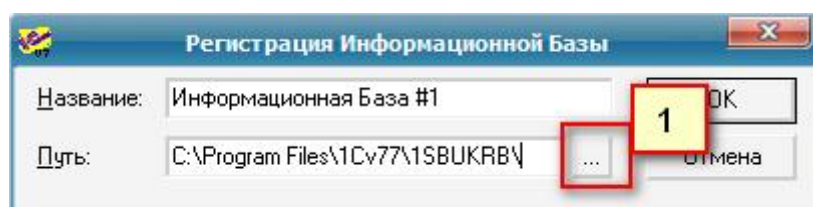
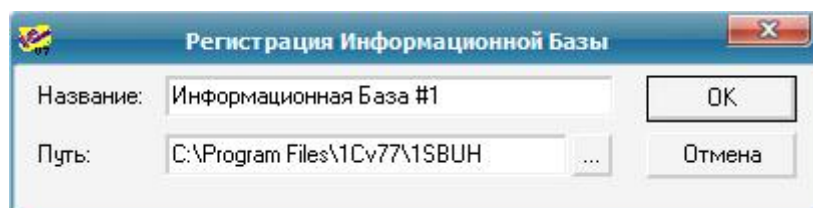
5. После установки закрываем окно кнопкой Close

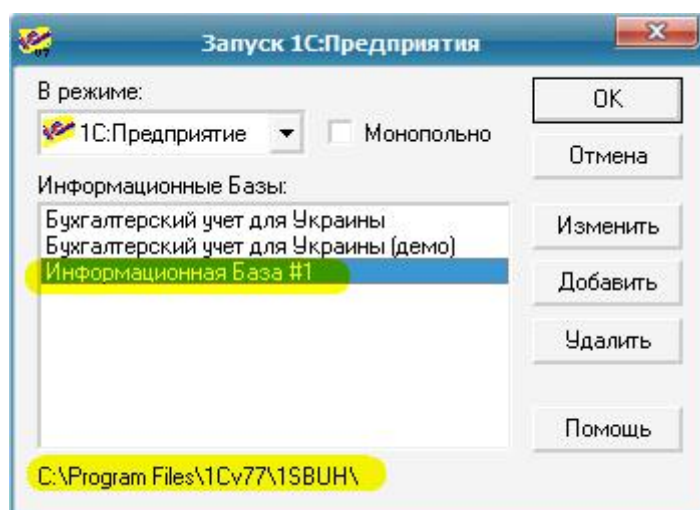
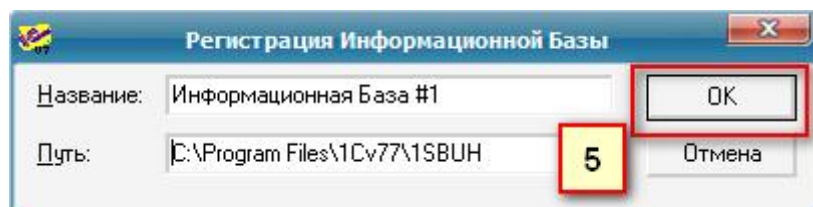
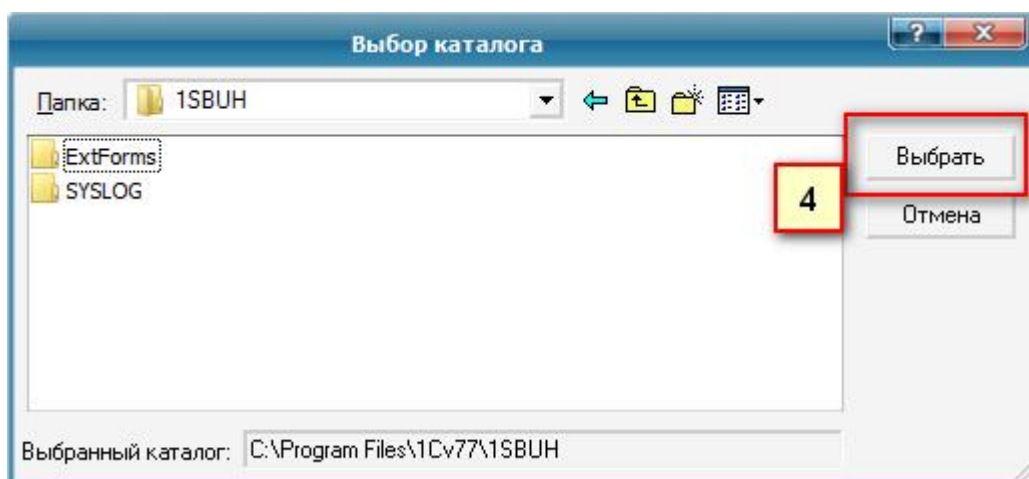
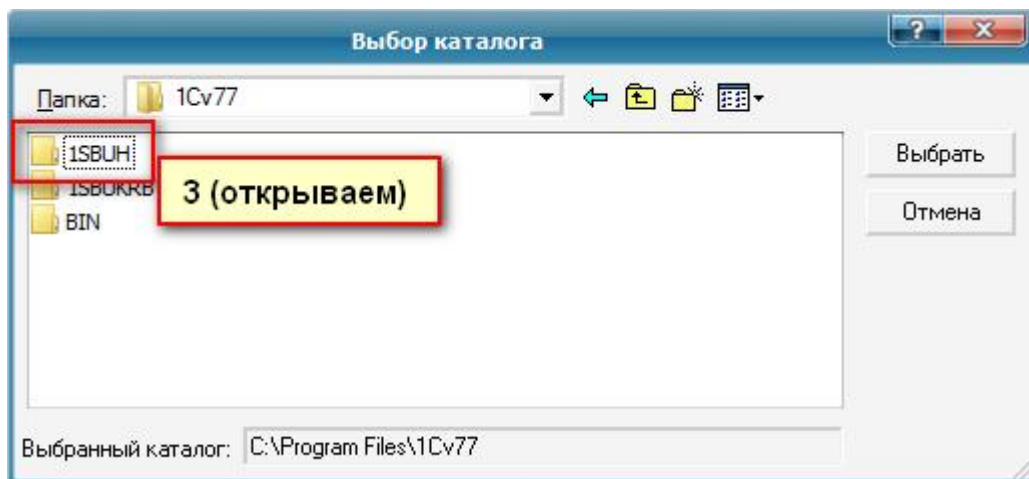


6. Далее необходимо вручную добавить каталог информационной базы. Запускаем 1С:Предприятие и в окне запуска жмем на кнопку **Добавить**.



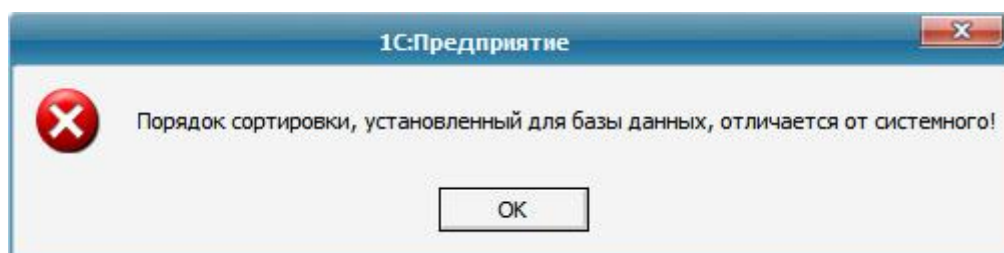
7. В появившемся окне необходимо ввести название информационной базе (название **любое**) и указать путь к каталогу. Название каталога установленной базы 1SBUH.



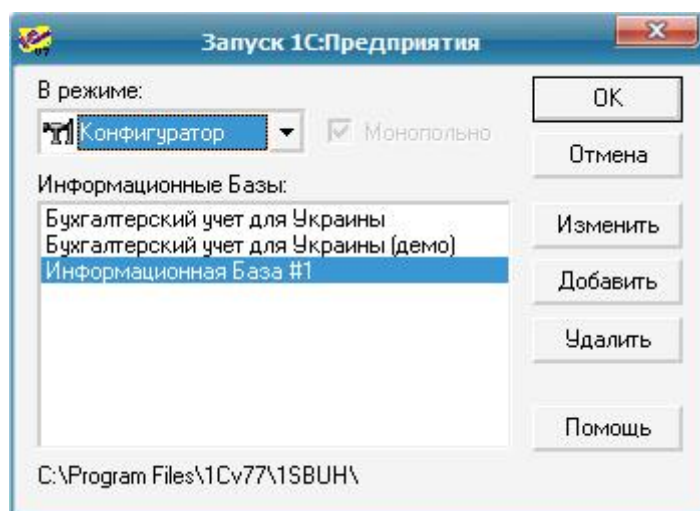


Этап 2. Конфигурирование информационной базы.

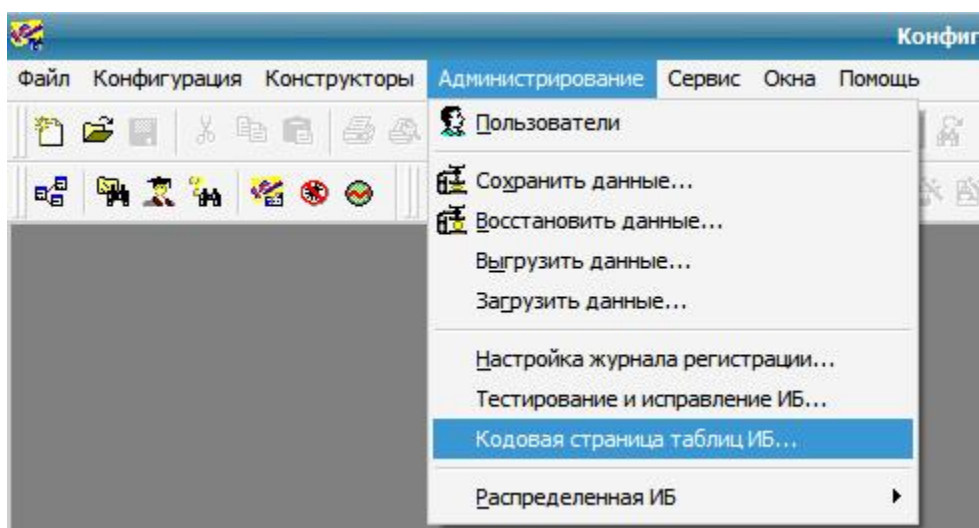
В процессе конфигурирования необходимо выставить правильную кодировку символов в информационной базе. Если этого не сделать, то при запуске 1С можно столкнуться с ошибкой типа:



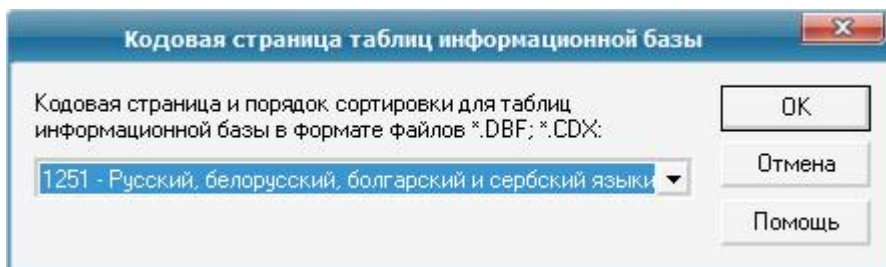
9. Запускаем систему «1С:Предприятие». Выбираем необходимую информационную базу из списка, а в списке «В режиме» - выбираем **Конфигуратор**.



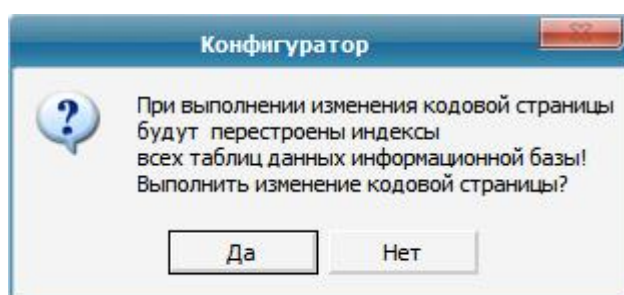
10. В конфигураторе выбираем «Администрирование» - «Кодовая страница таблиц ИБ».



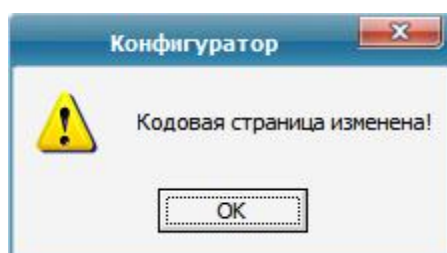
11. В списке выбираем «1251 – **Русский**» и жмем **ОК**.
(**Внимание!** Если на Вашем ПК установлена операционная система *Windows 7*, то выбирать необходимо пункт «**Текущая системная установка**»)



12. Соглашаемся...



13. Далее пойдет процесс конвертации базы, который может занять от **20-30** сек до **2-3** минут времени. В итоге опять соглашаемся...



14. Закрываем конфигуратор, запускаем 1С и радуемся :)